

Sunday September 2019,08

(553) EGX70

ما زال المؤشر في اتجاه هابط متوسط وطويل الاجل ظلما انه اسفل مستوى 590 في الاجل الطويل وارتفع المؤشر مكونا قاع جديد عند المستوى 518 نقطة ليخترق اول مستوى مقاومه وهو 535 نقطة والتي تحول من خلالها الى اتجاه صاعد قصير الاجل مما يجعلنا نتوقع المزيد من الارتفاع الى المستوى 5.60 نقطة ثم 590 نقطة مع العلم ان منطقه 518 من الممكن ان تعرقل اي موجات للتراجع في الوقت الحالي .
ينصح بالاحتفاظ مع العلم ان مستوى 518 هو مستوى لايقاف الخسائر في الوقت الحالي .



مقاومه 2	مقاومه 1	دعم 2	دعم 1
580	557	518	544

(الإغلاق : 14933) EGX30

اختراق المؤشر منطقه 14500 نقطه الى اعلى ليؤكد التحول الى اتجاه صاعد في الاجل القصير والمتوسط والجدير بالذكر ان المؤشر لا يزال في اتجاه عرضي طويل الاجل ظلما انه اسفل منطقه 15330 بوجه عام وهي تعد من اصعب مناطق المقاومه الحاليه في الاتجاه الصاعد القصير والمتوسط الحالي وبوجه عام من المتوقع مواصلة الصعود الى المستوى 15000نقطه ثم 15330 وكذلك اصبح من المتوقع ان تعرقل المنطقه من 14300-14500 اي هبوطي في الوقت الحالي .
التوصيه الان : احتفاظ وشراء الانخفاضات



مقاومه 2	مقاومه 1	دعم 2	دعم 1
15330	15200	14500	14800

(الإغلاق:10.20) EFIC.CA- الماليه والصناعيه المصريه

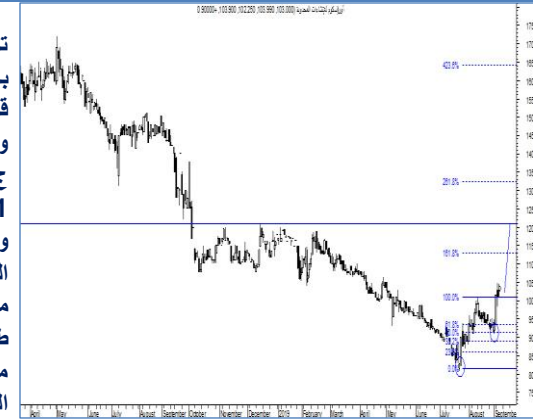
بعد اختراق مستوى 7.80 ج الى اعلى وتحولها الى اتجاه صاعد قصير ومتوسط الاجل ارتفع بده ليحقق معظم مستهدفاته الصاعده عند المستوى 8.80 ثم 9.50 والان يتبقى مستوى 10.25 ثم 10.80 -11 ج والتي من المتوقع ان تعرقل ارتفاع السهم في الوقت الحالي كما انه اصبح اي تراجع للسهم في اتجاه المستوى 9.25-9.50 فرصه شراء جيده مع وضع حد لايقاف الخسائر اسفل المستوى 8.50 ج .
النصيحه: جني ارباح جزئي بالقرب من مستوى 10.80-11 ج والشراء اقل .



مقاومه 2	مقاومه 1	دعم 2	دعم 1
10.80	10.50	9.50	10.00

(الإغلاق:103.90) ORAS.CA- أورسكوم للانشاء المحدوده

تحول السهم الى اتجاه صاعد قصير ومتوسط الاجل بعد ان اخترق مستوى 101 ج الى اعلى مكونا قاعين مزوجين الاول عند المستوى 80 ج والثاني في بدايه الشهر الحالي عند المستوى 91 ج ومن المتوقع في حاله الاستقرار اعلى المستوى 101 ج ان يستمر الصعود الى المستهدف الاول وهو 110 ج ثم 118 ج ومن وقد يصل الصعود الى مستوى 133 في الاجل المتوسط مع العلم ان مستوى 118 يعد بمثابة مستوى مقاومه هام في طريق ارتفاع السهم في الاجل القصير واصبحت منطقه ايقاف للخسائر هي مستوى 91ج في الوقت الحالي .
النصيحه : احتفاظ وشراء الانخفاضات



مقاومه 2	مقاومه 1	دعم 2	دعم 1
118.00	110.00	91.00	101.00

هذا التقرير تم بناء على وجهة نظر شركة تايبكون لتداول الاوراق الماليه ولا يعد هذا التقرير تأكيد من الشركة بالشراء او البيع او وعد بتحقيق ارباح مؤكده ولكن تبذل شركة تايبكون الجهد لتوفر لعملائها ادق المعلومات الفنية بناء على دراسة دقيقة من قسم التحليل الفني (لا أنها تخلى مسؤوليتها تماما عن أي قرار استثماري يتم إتخاذ بناء على ما ورد بالتقرير.

Sunday September 2019,08

السهم	كود رويتر	الإغلاق	دعم (1)	دعم (2)	مقاومة (1)	مقاومة (2)	المتوسط الأجل	الاتجاه قصير الأجل	احتفاظ	شراء الانخفاضات	بيع لإغلاق المراكز بالارتداد الأجل	شراء للمتاجره قصيره الأجل	بيع لجنى ارباح جزئي	مستهدف صعود 1	مستهدف صعود 2	مستهدف هبوط 1	مستهدف هبوط 2	وقف الخسائر
قطاع العقارات																		
سوديك	OCDI.CA	16.73	16.60	16.20	17.50	18.00	عرضي	صاعد						17.30	18.00			15.40
مصر الجديدة	HELI.CA	28.00	26.50	25.00	28.00	29.00	عرضي	صاعد						28.00				23.90
بالم هيلز	PHDC.CA	2.35	2.28	2.02	2.42	2.52	عرضي	صاعد						2.52				2.28
طلعت مصطفى	TMGH.CA	11.00	10.85	10.50	11.30	11.80	عرضي	عرضي						11.50	11.80	10.50	10.10	9.80
اعمار	EMFD.CA	3.08	3.00	2.96	3.20	3.35	عرضي	عرضي						3.34		3.00	2.95	2.95
قطاع الاتصالات																		
اوراسكوم للاستثمار	OIH.CA	0.72	0.69	0.66	0.72	0.75	عرضي	صاعد						0.75				0.65
المصرية للاتصالات	ETEL.CA	12.93	12.80	12.44	13.20	13.50	عرضي	هابط							12.44			13.80
قطاع التشييد ومواد البناء																		
حديد عز	ESRS.CA	11.08	10.70	9.85	11.40	11.55	هابط	عرضي						12.00		9.80		9.64
العربية للأسمنت	ARCC.CA	3.65	3.18	2.92	3.68	3.80	هابط	عرضي						3.48		2.92	2.72	2.72
الحديد والصلب	IRON.CA	2.95	2.88	2.80	3.02	3.17	هابط	عرضي						3.00	3.40	2.80	2.60	2.50
قطاع الخدمات المالية																		
هيرمس	HRHO.CA	19.85	19.10	18.20	20.50	21.38	صاعد	صاعد						19.60	21.38			17.60
بايونيرز القابضة	PIOH.CA	5.69	5.50	5.40	5.82	6.00	عرضي	عرضي						6.00		5.40		5.40
التجاري الدولي	COMI.CA	81.60	81.00	78.50	83.00	85.50	صاعد	صاعد						82.00	85.50			77.00
بنك فيصل	FAITA.CA	1.17	1.16	1.12	1.18	1.22	صاعد	صاعد						1.22				1.12

تقرير التحليل الفني-اليومي

Sunday September 2019,08

السهم	كود رويتر	الإغلاق	دعم (1)	دعم (2)	مقاومة (1)	مقاومة (2)	الاتجاه متوسط الأجل	الاتجاه قصير الأجل	الإيجاب	احتفاظ	شراء الإخفاضات	بيع لإغلاق المراكز بالارتداد	شراء للمتاجره قصيره الأجل	بيع لجنى ارباح جزئي	مستهدف 1 صعود	مستهدف 2 صعود	مستهدف 1 هبوط	مستهدف 2 هبوط	وقف الخسائر
قطاع الكيماويات																			
كيما	EGCH.CA	5.88	5.88	5.60	6.20	6.40	عرضي	عرضي							5.90	6.40	5.00	4.60	4.60
اسكندريه للزيوت	AMOC.CA	4.55	4.32	4.18	4.69	4.87	هابط	عرضي							4.52	4.87	4.18	3.80	3.60
ابوقير للاسمدة	ABUK.CA	22.64	21.00	20.00	22.90	24.00	هابط	عرضي							24.00	21.00			21.00
قطاع الاغذية والمشروبات																			
الاسماعيلية مصر للدواجن	ISMA.CA	1.85	1.80	1.78	1.88	1.98	عرضي	عرضي							1.82	1.98	1.65		1.65
القاهرة للدواجن	poul.CA	5.79	5.42	5.22	5.92	6.10	عرضي	صاعد							5.92				5.22
قطاع الخدمات المنزليه والشخصيه																			
دايس	dscw.ca	1.74	1.70	1.64	1.78	1.84	هابط	عرضي							1.84	1.92	1.64	1.52	1.36
العربية المتحدة للشحن	UASG.CA	0.84	0.79	0.75	0.85	0.87	عرضي	عرضي							0.79	0.85	0.75	0.70	0.70
القناة للتوكيلات	CSAG.CA	11.29	10.90	10.12	11.50	11.80	عرضي	صاعد							12.00				10.90
أسهم أخرى																			
السويدي اليكتريك	SWDY.CA	14.67	14.55	14.25	15.16	15.80	صاعد	صاعد							16.00				14.25
جى بي اوتو	AUTO.CA	4.41	4.32	4.00	4.75	5.17	عرضي	صاعد							5.17				4.00
المصريه للمنتجات السياحيه	egts.CA	2.87	2.80	2.55	2.98	3.10	صاعد	صاعد								2.80			3.25
القلعه للاستشارات	CCAP.CA	2.71	2.62	2.42	2.75	2.87	هابط	هابط								2.42	2.29		3.00
مصر للالومنيوم	egal.CA	14.80	14.20	13.20	15.00	15.70	هابط	صاعد							16.00				13.50
مدينة نصر	mnhd.CA	5.30	5.30	5.00	5.57	5.73	هابط	عرضي							5.57	5.73	5.00	4.65	4.65
العربية لاداره الاصول	ACAMD.CA	2.59	2.46	2.35	2.70	2.90	عرضي	صاعد							2.70				2.46

هذا التقرير تم بناء على وجهة نظر شركة تايبكون لتداول الاوراق المالية ولا يعد هذا التقرير تأكيد من الشركة بالشراء او البيع او وعد لتحقيق ارباح مؤكده ولكن تبذل شركة تايبكون الجهد لتوفر لعملائها ادق المعلومات الفنية بناء على دراسة دقيقة من قسم التحليل الفني إلا انها تخلى مسئوليتها تماما عن أي قرار استثماري يتم إتخاذ بناء على ما ورد بالتقرير.

إرشادات القراءة الصحيحة للتقرير

ننصح باحترام نقاط إيقاف الخسائر المحدد في التقرير مع العلم انه يتأكد اختراقها دائما بالفتنر السعري وهو اما:-

1. اختراق السعر للدعم او المقاومة المحدد بيوميين متتاليين .
2. اختراق السعر الدعم او المقاومة بنسبه من (3% - 5%).

المستهدفات

ينصح بإغلاق جزء من المركز عند وصول السعر للمستهدف .

التظليل

الاسهم المظله هي الاسهم المضافه حديثا ومتوقع لها اداء ايجابي في الفتره القصيره وتحدث هذه الاسهم تبعا كل يوم على حسب الاهميه.

نصائح عامه

- في حاله استبعاد سهم من التقرير يرجى حفظ نقاط إيقاف الخسائر به والاهتمام بها .
- بيع لجزئى ارباح جزئى : تعنى بيع للشراء اقل او عدم الشراء مره اخرى على حسب مدى تحديد المستثمر للاستراتيجيه المستخدمه فى استثماره بالسهم .
- بيع للاغلاق المراكز : تعنى البيع وعدم الرجوع للسهم مره اخرى حيث اختراق مستوى إيقاف الخسائر .
- احتفاظ : تعنى الاحتفاظ بالسهم حيث توقع ارتفاعه فى المستوى قصير الاجل لتحقيق المستهدفات المحدده بالتقرير.
- شراء الانخفاضات : تعنى الشراء فالاتجاه الصاعد فى حاله اى هبوط للسهم بالقرب من الدعم المذكوره بالتقرير.
- اى توصيه شراء يشار اليها بالون الالبنى
- اى توصيه بيع يشار اليها بالون الاحمر
- اى توصيه احتفاظ يشار اليها بالون الاخضر
- حاله تحقق المستهدف يشار فى خاتمه المستهدف بالون الاصفر .



هذا التقرير تم بناء علي وجهة نظر شركة تايبكون لتداول الاوراق المالية ولا يعد هذا التقرير تأكيد من الشركة بالشراء او البيع او وعد لتحقيق ارباح مؤكده ولكن تبذل شركة تايبكون الجهد لتوفر لعملائها ادق المعلومات الفنية بناء على دراسة دقيقة من قسم التحليل الفنى إلا أنها تخلى مسؤلتها تماما عن أى قرار استثمارى يتم إتخاذة بناء على ما ورد بالتقرير.

تايبكون للأوراق المالية

asaad@tycoonsecurities.com
aqamal@tycoonsecurities.com

CFTe-CETA
CETA2

مدير إدارة التحليل الفنى
محلل فنى

احمد سعد
عبد المنعم جمال



<http://www.tycoonsecurities.com>

facebook.com/tycoonegypt

Call Center 01022983220

70 شارع الميرغنى - مصر الجديدة

الدور الرابع

02-26908078 - 02-26908079