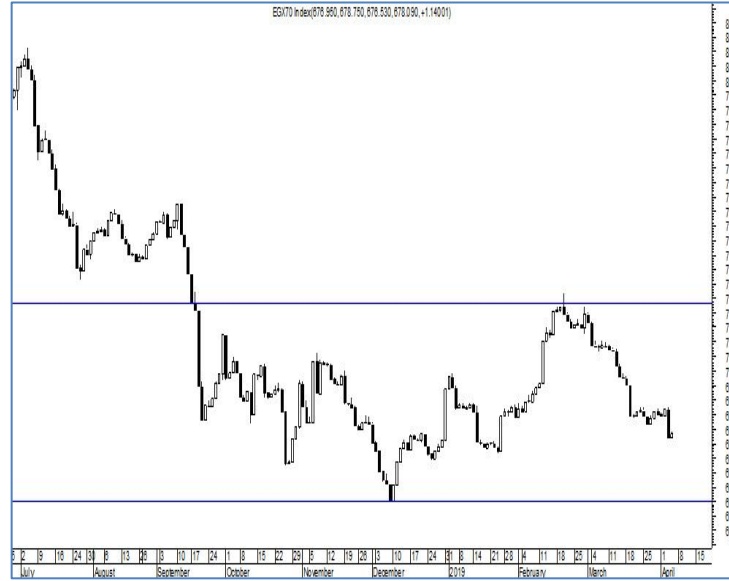


(620) EGX70

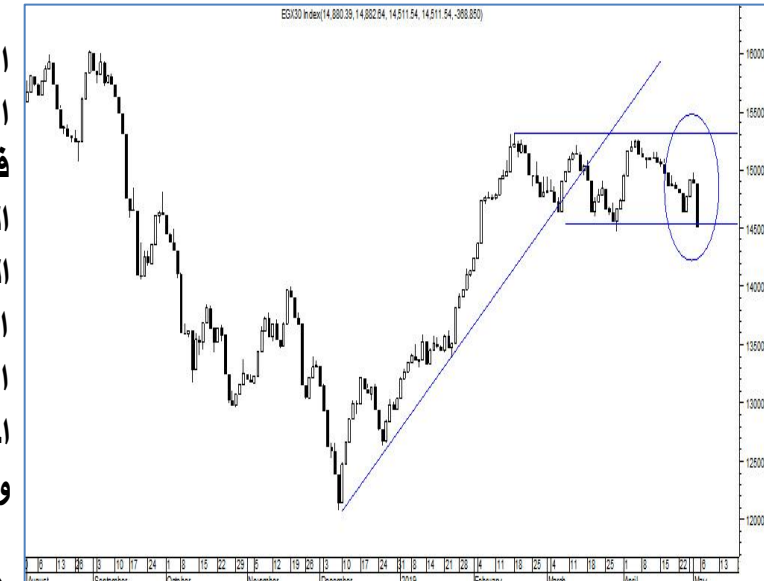
المؤشر يتحرك الان حركه عرضيه متوسطه الاجل داخل نطاق ضيق بين المستوى (٧١٥-٧٢٠) نقطه ومستوى ٦٥٠ نقطه ولكن اختراقه لمنطقه ٦٥٠ نقطه الى اسفل يدل على استمراره الحاله السلبيه للمؤشر فى الاجل القصير وتكون مستهدفات الهبوط المتوقعه فى تلك الحاله هي ٦٢٥ ثم ٦٠٠ ثم ٥٨٠ نقطه التوقع الوحيد لعوده الصعود مره اخرى هو الصمود اعلى مستوى ٦٥٠ نقطه فى الاجل القصير . التوصيه هي بيع الارتفاعات والانتظارحتى الوصول للمستهدف ٥٨٠ او الصعود فوق مستوي ٦٥٠.



مقاومه ٢	مقاومه ١	دعم ٢	دعم ١
٦٨٠	٦٥٠	٥٨٠	٦٢٥

(الإغلاق : ١٤٠٦٠) EGX30

اخترق المؤشر المستوى العرضي قصير الاجل والذي تحرك بداخله منذ منتصف شهر فبراير ٢٠١٩ وحتى اختراقه الى اسفل الشهر الحالى بعد اختراق مستوى ١٤٦٤٠ الى اسفل وكذلك اخترق منطقه الدعم الثانيه الهامه وهي ١٤٤٨٠ ففى حاله تاكيد اختراقها الى اسفل يؤكد المؤشر دخوله مره اخرى فى اتجاه هابط على كل المستويات ويرجح المزيد من الهبوط الى المستوى ١٤١٠٠ نقطه ثم ١٣٨٠٠ ثم ١٣٤٠٠ (دعم هام جدا ) من المتوقع توقف نزيف الهبوط بالقرب منها . التوصيه اصبحت الان بيع الارتفاعات والانتظار



مقاومه ٢	مقاومه ١	دعم ٢	دعم ١
١٤٤٠٠	١٤١٠٠	١٣٤٠٠	١٣٨٠٠

سيدي كرير للبتروكيماويات SKPC.CA- (الإغلاق: ١٦,٢٠)

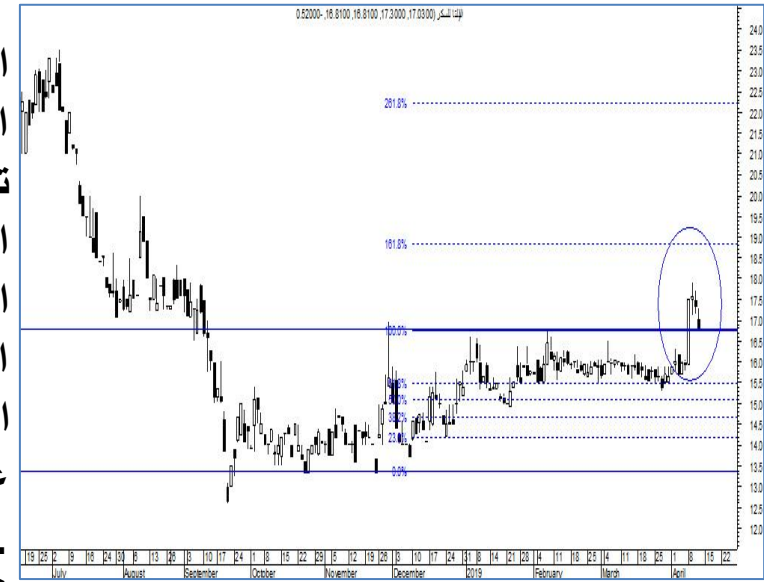
اخترق السهم مستوى ايقاف الخسائر الى اسفل وهو مستوى ١٦,٥٠ الى اسفل السبيل الوحيد لعوده الصعود هو الصعود مره اخرى اعلى تلك المستوى ففى حاله فشله من الصعود اعلى مستوى ١٦,٥٠ مره اخرى يتوجب ايقاف الخسائر لتوقع استهداف السهم مستوى ١٥,٠٠ جنييه ثم ١٤,٢٠ . النصيحة: بيع الارتفاعات والانتظار حتى ظهور اشارات شراء جديده .



مقاومه ٢	مقاومه ١	دعم ٢	دعم ١
١٧,٥٠	١٦,٥٠	١٤,٢٠	١٥,٠٠

الدلتا للسكر SUGR.CA- (الإغلاق: ١٥,٣٠)

اخترق السهم منطقه ايقاف الخسائر الى اسفل وهي منطقه ١٥,٣٠ والتي تحولت بالتبعيه الى منطقه مقاومه فى الاجل القصير فى حاله الاستقرار اسفلها من الممكن ان يصل الهبوط الى المستوى ١٤,٢٥ ثم ١٣,٧٠ على الاقل وبالتالي وجب تخفيض التوصيات على السهم الى ايقاف الخسائر . ينصح ببيع الارتفاع والانتظار حتى ظهور اشارات شراء جديده



مقاومه ٢	مقاومه ١	دعم ٢	دعم ١
١٦,٥٠	١٥,٣٠	١٣,٧٠	١٤,٢٥

هذا التقرير تم بناء علي وجهه نظر شركة تايبكون لتداول الاوراق المالية ولا يعد هذا التقرير تاكيد من الشركة بالشراء او البيع او وعد بتحقيق ارباح مؤكده ولكن تبذل شركة تايبكون الجهد لتوفر لعملائها ادق المعلومات الفنية بناء على دراسة دقيقة من قسم التحليل الفني إلا أنها تخلى مسؤوليتها تماما عن أى قرار استثمارى يتم إتخاذة بناء على ما ورد بالتقرير.

السهم	كود رويتر	الإغلاق	دعم (١)	دعم (٢)	مقاومة (١)	مقاومة (٢)	الاتجاه متوسط الاجل	الاتجاه قصير الاجل	احتفاظ	شراء الانخفاضات	بيع لإغلاق المراكز بالارتداد	شراء للمتاجره قصيره الاجل	بيع لجنى ارباح جزئى	مستهدف صعود ١	مستهدف صعود ٢	مستهدف هبوط ١	مستهدف هبوط ٢	وقف الخسائر
<b>قطاع العقارات</b>																		
سوديك	OCDI.CA	١٥,٨٠	١٥,٤٠	١٤,٦٠	١٦,٢٠	١٦,٩٠	عرضي	هابط								١٥,٢٠		١٦,٢٠
مصر الجديدة	HELI.CA	٢٢,٨٠	٢٢,٥٠	٢١,٥٠	٢٣,٥٠	٢٥,٠٠	عرضي	هابط								٢٢,٠٠		٢٥,٦٠
بالم هيلز	PHDC.CA	٢,٤٠	٢,٣٧	٢,٣٠	٢,٤٢	٢,٤٨	عرضي	هابط						٢,٤٨	٢,٦٠			٢,٣٠
طلعت مصطفى	TMGH.CA	١١,٠٠	١٠,٩٠	١٠,٧٠	١١,٤٧	١١,٩٠	عرضي	عرضي						١١,٤٧	١٢,٠٠	١٠,٩٠		١٠,٧٠
اعمار	EMFD.CA	٣,١٩	٣,١٢	٣,٠٨	٣,٢٣	٣,٣٤	عرضي	هابط								٣,٠٠		٣,٤٠
<b>قطاع الاتصالات</b>																		
اوراسكوم للاستثمار	OIH.CA	٠,٥٣	٠,٥١	٠,٤٥	٠,٥٥	٠,٥٧	عرضي	هابط								٠,٦٢	٠,٥٠	٠,٦٠
المصرية للاتصالات	ETEL.CA	١٢,٦٠	١٢,٦٠	١١,٨٠	١٣,٤٠	١٤,٠٠	هابط	هابط								١٢,٦٠	١١,٣٢	١٤,٣٠
<b>قطاع التشييد ومواد البناء</b>																		
حديد عز	ESRS.CA	١٣,٥٠	١٢,٥٠	١٢,١٠	١٣,٩٣	١٥,٢٥	هابط	هابط								١٣,٤٠	١٢,١٠	١٥,٨٠
العربية للأسمنت	ARCC.CA	٤,٥٠	٤,٢٠	٣,٨٠	٤,٥٠	٤,٩٠	هابط	هابط								٤,٤٠	٣,٨٠	٥,٢٥
الحديد والصلب	IRON.CA	٣,٥٩	٣,٤٢	٣,٣٤	٣,٦٩	٤,١٠	هابط	هابط								٣,٩٠	٣,٢٠	٤,١٥
<b>قطاع الخدمات المالية</b>																		
هيرمس	HRHO.CA	١٥,٩٠	١٥,٣٠	١٤,٨٥	١٦,٠٠	١٦,٥٠	عرضي	هابط								١٤,٥٠		١٦,٥٠
بايونيرز القابضة	PIOH.CA	٦,٨٥	٦,٥٠	٦,٢٠	٦,٩٥	٧,٣٠	عرضي	هابط								٦,٩٠	٦,٢٠	٦,٩٥
التجاري الدولي	COMI.CA	٧٣,٥٢	٧٢,٥٠	٦٩,٠٠	٧٥,٠٠	٧٧,٢٠	صاعد	صاعد								٧١,٠٠	٦٩,٠٠	٧٧,٠٠
بنك قناة السويس	CANA.CA	٧,٢٥	٧,٠٠	٦,٦٠	٧,٤٠	٧,٨٥	عرضي	هابط								٧,٣٥	٦,٩٠	٨,١٠

السهم	كود رويتر	الإغلاق	دعم (١)	دعم (٢)	مقاومه (١)	مقاومه (٢)	متوسط الأجل	الاتجاه قصير الأجل	الاتجاه متوسط الأجل	احتفاظ	شراء الانخفاضات	بيع لإغلاق المراكز بالارتداد	شراء للمتاجره قصيره الأجل	بيع لجنى ارباح جزئى	مستهدف صعود ١	مستهدف صعود ٢	مستهدف هبوط ١	مستهدف هبوط ٢	وقف الخسائر
<b>قطاع الكيماويات</b>																			
كيما	EGCH.CA	٥,٢٠	٥,٠٠	٤,٧٥	٥,٣٦	٥,٧٥	عرضى	هابط							٥,٢٠	٤,٨٠	٥,٧٥	٥,٧٥	
اسكندريه للزيوت	AMOC.CA	٤,٦٤	٤,٤٦	٤,٣٠	٤,٨٨	٥,١٠	هابط	هابط							٥,٧٥	٤,٥٠	٥,٦٠	٥,٦٠	
ابوقير للاسمدة	ABUK.CA	٢٥,٥٠	٢٣,٧٠	٢٢,٨٠	٢٥,٥٠	٢٦,٥٠	عرضى	هابط							٢٣,٧٠		٢٦,٥٠	٢٦,٥٠	
<b>قطاع الاغذيه والمشروبات</b>																			
الاسماعيلية مصر للدواجن	ISMA.CA	١,٩٤	١,٨٨	١,٧٨	١,٩٨	٢,٠٧	عرضى	هابط							٢,٠٢	١,٨٠	٢,١٦	٢,١٦	
القاهرة للدواجن	poul.CA	٥,٠٨	٤,٨٠	٤,٥٠	٥,٣٠	٥,٨٠	هابط	هابط							٥,٠٠	٤,٥٠	٥,٨٠	٥,٨٠	
<b>قطاع الخدمات المنزليه والشخصيه</b>																			
شيني	PRCL.CA	٢,٦٠	٢,٥٢	٢,٣٨	٢,٧٥	٢,٩٤	هابط	هابط							٢,٨٠	٢,٢٠	٢,٩٥	٢,٩٥	
<b>أسهم أخرى</b>																			
السويدى اليكتروك	SWDY.CA	١٤,٤٧	١٤,٢٥	١٣,٨٠	١٤,٨٠	١٥,٢٠	عرضى	هابط							١٣,٥٠		١٥,٢٠	١٥,٢٠	
مصرف ابو ظم	ADIB.CA	١٠,٩٧	١٠,٥٠	١٠,٠٠	١١,٠٠	١٢,٠٠	عرضى	هابط							١٠,٠٠		١٢,٠٠	١٢,٠٠	
جى بى اوتو	AUTO.CA	٤,٣٠	٤,٣٠	٤,٠٠	٤,٥٠	٤,٧٠	عرضى	هابط							٤,٣٠	٣,٨٠	٤,٨٦	٤,٨٦	
المصريه للمنتجات السياحيه	egts.CA	١,٩٣	١,٩٠	١,٨٧	١,٩٨	٢,٠٣	عرضى	عرضى						٢,٠٣	٢,١٠	١,٨٧	١,٨٧	١,٨٧	
مصر اسمنت قنا	mcqe.CA	١٠,٣٠	١٠,١١	٩,٠٠	١١,٠٠	١١,٨٠	هابط	هابط							١٠,٢٠		١٢,٤٠	١٢,٤٠	
مدينة نصر	mnhd.CA	٦,١٤	٦,٠٠	٥,٦٨	٦,٢٥	٦,٥٠	هابط	هابط							٦,٢٧		٦,٢٥	٦,٢٥	
العربيه لاداره الاصول	ACAMD.CA	٢,٣٨	٢,٣٢	٢,٢٠	٢,٤٢	٢,٥١	عرضى	هابط							٢,٣٠	٢,١٠	٢,٦٠	٢,٦٠	
القلعه	ccap.Ca	٣,٣٣	٣,٢٨	٣,١٨	٣,٤٠	٣,٥٩	عرضى	هابط							٣,٠٠		٣,٥٩	٣,٥٩	

هذا التقرير تم بناء على وجهة نظر شركة تاكون لتداول الاوراق الماليه ولا يعد هذا التقرير تأكيد من الشركة بالشراء او البيع او وعد لتحقيق ارباح مؤكده ولكن تبذل شركة تاكون الجهد لتوفر لعملائها ادق المعلومات الفنية بناء على دراسة دقيقة من قسم التحليل الفنى إلا أنها تخلى مسؤوليتها تماما عن أى قرار استثمارى يتم إتخاذ بناء على ما ورد بالتقرير.

### إرشادات القراءة الصحيحة للتقرير

ننصح باحترام نقاط إيقاف الخسائر المحدد في التقرير مع العلم انه يتأكد اختراقها دائما بالفلتر السعري وهو اما:-

١. اختراق السعر للدعم او المقاومة المحدد بيوميين متتاليين .
٢. اختراق السعر الدعم او المقاومة بنسبه من (٣% - ٥%).

### المستهدفات

ينصح بإغلاق جزء من المركز عند وصول السعر للمستهدف .

### التظليل

الاسهم المظلمة هي الاسهم المضافه حديثا ومتوقع لها اداء ايجابي في الفتره القصيره وتحديث هذه الاسهم تبعيا كل يوم على حسب الاهميه.

### نصائح عامه

- في حاله استبعاد سهم من التقرير يرجى حفظ نقاط إيقاف الخسائر به والاهتمام بها .
- بيع لجنى ارباح جزئى : تعنى بيع للشراء اقل او عدم الشراء مره اخرى على حسب مدى تحديد المستثمر للاستراتيجيه المستخدمه فى استثماره بالسهم .
- بيع للاغلاق المراكز : تعنى البيع وعدم الرجوع للسهم مره اخرى حيث اختراق مستوى إيقاف الخسائر .
- احتفاظ : تعنى الاحتفاظ بالسهم حيث توقع ارتفاعه فى المستوى قصير الاجل لتحقيق المستهدفات المحدده بالتقرير .
- شراء الانخفاضات : تعنى الشراء فالاتجاه الصاعد فى حاله اى هبوط للسهم بالقرب من الدعم المذكوره بالتقرير .
- اى توصيه شراء يشار اليها بالون اللبني
- اى توصيه بيع يشار اليها بالون الاحمر
- اى توصيه احتفاظ يشار اليها بالون الاخضر
- حاله تحقق المستهدف يشار فى خانة المستهدف بالون الاصفر .



هذا التقرير تم بناء علي وجهة نظر شركة تايجون لتداول الاوراق المالية ولا يعد هذا التقرير تأكيد من الشركة بالشراء او البيع او وعد لتحقيق ارباح مؤكده ولكن تبذل شركة تايجون الجهد لتوفر لعملائها ادق المعلومات الفنية بناء على دراسة دقيقة من قسم التحليل الفنى إلا أنها تخلى مسؤوليتها تماما عن أى قرار استثمارى يتم إتخاذة بناء على ما ورد بالتقرير.

### تايجون للأوراق المالية

[asaad@tycoonsecurities.com](mailto:asaad@tycoonsecurities.com)  
[agamal@tycoonsecurities.com](mailto:agamal@tycoonsecurities.com)

CFTe-CETA  
CETA2

مدير إدارة التحليل الفنى  
محلل فنى

احمد سعد  
عبد المنعم جمال



<http://www.tycoonsecurities.com>

[facebook.com/tycoonegypt](https://facebook.com/tycoonegypt)

Call Center 01022983220

٧٠ شارع الميرغنى - مصر الجديدة

الدور الرابع

02-26908078 - 02-26908079