

Thursday May 2019,09

(619) EGX70

المؤشر يتحرك الان حركه عرضيه متوسطه الاجل داخل نطاق ضيق بين المستوى (715-720) نقطه ومستوى 650 نقطه ولكن اختراقه لمنطقه 650 نقطه الى اسفل يدل على استمراريه حاله السلبيه للمؤشر فى الاجل القصير وتكون مستهدفات الهبوط المتوقعه فى تلك الحاله هى 625 ثم 600 ثم 580 نقطه التوقع الوحيد لعوده الصعود مره اخرى هو الصمود اعلى مستوى 650 نقطه فى الاجل القصير . **التوصيه هى بيع الارتفاعات والانتظار حتى الوصول للمستهدف 580 او الصعود فوق مستوى .650**



مقاومه 2	مقاومه 1	دعم 2	دعم 1
680	650	580	625

(الإغلاق : 14027) EGX30

اخترق المؤشر المستوى العرضى قصير الاجل والذى تحرك بداخله منذ منتصف شهر فبراير 2019 وحتى اختراقه الى اسفل الشهر الحالى بعد اختراق مستوى 14640 الى اسفل وكذلك اخترق منطقه الدعم الثانيه الهامه وهى 14480 ففى حاله تاكيد اختراقها الى اسفل يؤكد المؤشر دخوله مره اخرى فى اتجاه هابط على كل المستويات ويرجح المذيد من الهبوط الى المستوى 14100 نقطه ثم 13800 ثم 13400 (دعم هام جدا ) من المتوقع توقف نزيف الهبوط بالقرب منها . **التوصيه اصبحت الان بيع الارتفاعات**



مقاومه 2	مقاومه 1	دعم 2	دعم 1
14400	14100	13400	13800

(الإغلاق: 15.88) SKPC.CA- سيدي كيرير للبتروكيماويات

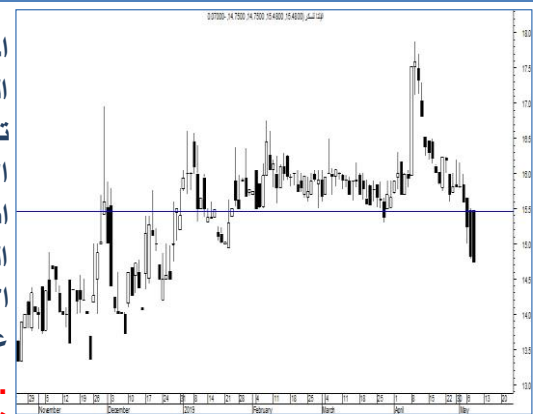
اخترق السهم مستوى ايقاف الخسائر الى اسفل وهو مستوى 16.50 الى اسفل السبيل الوحيد لعوده الصعود هو الصعود مره اخرى اعلى تلك المستوى ففى حاله فشله من الصعود اعلى مستوى 16.50 مره اخرى يتوجب ايقاف الخسائر لتوقع استهداف السهم مستوى 15.00 جنيه ثم 14.20 . **النصيحه: بيع الارتفاعات والانتظار حتى ظهور اشارات شراء جديده .**



مقاومه 2	مقاومه 1	دعم 2	دعم 1
17.50	16.50	14.20	15.00

(الإغلاق: 14.75) SUGR.CA- الدلتا للسكر

اخترق السهم منطقه ايقاف الخسائر الى اسفل وهى منطقه 15.30 والتي تحولت بالتبعيه الى منطقه مقاومه فى الاجل القصير فى حاله الاستقرار اسفلها من الممكن ان يصل الهبوط الى المستوى 14.25 ثم 13.70 على الاقل وبالتالي وجب تخفيض التوصيات على السهم الى ايقاف الخسائر . **ينصح ببيع الارتفاع والانتظار حتى ظهور اشارات شراء جديده**



مقاومه 2	مقاومه 1	دعم 2	دعم 1
16.50	15.30	13.70	14.25

هذا التقرير تم بناء على وجهة نظر شركة تايبكون لتداول الاوراق المالية ولا يعد هذا التقرير تأكيد من الشركة بالشراء او البيع او وعد بتحقيق ارباح مؤكده ولكن تبذل شركة تايبكون الجهد لتوفر لعملائها ادق المعلومات الفنية بناء على دراسة دقيقة من قسم التحليل الفني (لا أنها تخطى مسؤوليتها تماما عن أى قرار استثمارى يتم إتخاذ بناء على ما ورد بالتقرير.

Thursday May 2019,09

السهم	كود رويتر	الإغلاق	دعم (1)	دعم (2)	مقاومة (1)	مقاومة (2)	الاتجاه متوسط الاجل	الاتجاه قصير الاجل	احتفاظ	شراء الانخفاضات	بيع لإغلاق المراكز بالارتداد	شراء للمتاجره قصيره الاجل	بيع لجنى ارباح جزى	مستهدف صعود 1	مستهدف صعود 2	مستهدف هبوط 1	مستهدف هبوط 2	وقف الخسائر
<b>قطاع العقارات</b>																		
سوديك	OCDI.CA	14.65	14.00	13.70	15.20	15.90	عرضي	هابط								15.20	13.70	16.20
مصر الجديدة	HELI.CA	22.25	22.00	20.60	23.50	25.00	عرضي	هابط								22.00		25.60
بالم هيلز	PHDC.CA	2.31	2.27	2.19	2.37	2.45	عرضي	هابط								2.50	2.12	2.65
طلعت مصطفى	TMGH.CA	10.49	10.20	9.80	11.00	11.90	عرضي	هابط								10.20	8.70	11.90
اعمار	EMFD.CA	3.04	2.95	2.85	3.20	3.30	عرضي	هابط								3.00	2.85	3.40
<b>قطاع الاتصالات</b>																		
اوراسكوم للاستثمار	OIH.CA	0.51	0.51	0.45	0.55	0.57	عرضي	هابط								0.62	0.50	0.60
المصرية للاتصالات	ETEL.CA	12.60	12.20	11.50	13.00	13.80	هابط	هابط								12.60	11.32	14.30
<b>قطاع التشييد ومواد البناء</b>																		
حديد عز	ESRS.CA	12.70	12.50	12.10	14.50	15.75	هابط	هابط								13.40	12.10	15.80
العربية للاسمنت	ARCC.CA	4.31	4.20	3.80	4.50	4.80	هابط	هابط								4.40	3.80	5.25
الحديد والصلب	IRON.CA	3.64	3.62	3.36	3.88	4.20	هابط	هابط								3.90	3.20	4.66
<b>قطاع الخدمات المالية</b>																		
هيرمس	HRHO.CA	15.42	15.30	14.85	15.60	16.50	عرضي	هابط								14.50		16.50
بايونيرز القابضة	PIOH.CA	6.58	6.50	6.20	6.80	6.95	عرضي	هابط								6.90	6.20	6.95
التجاري الدولي	COMI.CA	75.00	72.50	70.50	76.00	77.20	صاعد	صاعد								71.00		77.00
بنك قناة السويس	CANA.CA	7.01	7.00	6.60	7.40	7.85	عرضي	هابط								7.35	6.90	8.10

السهم	كود رويتر	الإغلاق	دعم (1)	دعم (2)	مقاومه (1)	مقاومه (2)	الاتجاه متوسط الأجل	الاتجاه قصير الأجل	احتفاظ	شراء الانخفاضات	بيع لإغلاق المراكز بالارتداد	شراء للمتاجره قصيره الأجل	بيع لجني ارباح جزئي	مستهدف صعود 1	مستهدف صعود 2	مستهدف هبوط 1	مستهدف هبوط 2	وقف الخسائر
<b>قطاع الكيماويات</b>																		
كيما	EGCH.CA	5.00	4.80	4.50	5.20	5.75	عرضي	هابط								5.20	4.80	6.25
اسكندرية للزيوت	AMOC.CA	4.55	4.80	4.50	5.18	5.50	هابط	هابط								5.75	4.50	6.15
ابوقير للاسمدة	ABUK.CA	24.02	23.70	22.80	25.50	26.50	عرضي	هابط								23.70	22.80	27.90
<b>قطاع الاغذية والمشروبات</b>																		
الإسماعيلية مصر للدواجن	ISMA.CA	1.78	1.78	1.72	1.92	2.03	عرضي	هابط								2.02	1.80	2.16
القاهرة للدواجن	poul.CA	4.87	4.80	4.50	5.30	5.80	هابط	هابط								5.00	4.50	5.80
<b>قطاع الخدمات المنزليه والشخصيه</b>																		
شيني	PRCL.CA	2.60	2.52	2.20	2.80	3.08	هابط	هابط								2.80	2.20	3.25
العربية المتحدة للشحن	UASG.CA	0.79	0.78	0.75	0.85	0.94	عرضي	هابط								0.86	0.75	1.00
القناة للتوكيلات	CSAG.CA	10.54	10.20	9.70	10.90	11.86	عرضي	هابط								11.10	9.70	11.86
<b>أسهم أخرى</b>																		
السويدي اليكتروك	SWDY.CA	13.15	12.50	12.20	13.50	15.20	هابط	هابط								13.50	12.00	15.20
مصرف ايد ظم	ADIB.CA	10.89	10.50	10.00	11.00	12.00	عرضي	هابط								10.00		13.00
جى بى اوتو	AUTO.CA	4.34	4.00	3.80	4.35	4.78	عرضي	هابط								4.30	3.80	4.86
المصرية للمنتجات السياحيه	egts.CA	1.91	1.90	1.87	1.98	2.03	عرضي	عرضي						2.03		1.87		1.87
مصر اسمنت قنا	mcqe.CA	10.19	10.11	9.00	11.55	12.40	هابط	هابط								10.20	9.00	12.40
مدينة نصر	mnhd.CA	5.72	5.60	5.20	5.85	6.25	هابط	هابط								6.27	5.15	6.25
العربية لاداره الاصول	ACAMD.CA	2.34	2.32	2.11	2.42	2.60	عرضي	هابط								2.30	2.10	2.60
القلعه	ccap.Ca	3.09	3.00	2.85	3.20	3.35	عرضي	هابط								3.00	2.85	3.59

هذا التقرير تم بناء علي وجهة نظر شركة تايجون لتداول الاوراق المالية ولا يعد هذا التقرير تأكيد من الشركة بالشراء او البيع او وعد لتحقيق ارباح مؤكده ولكن تبذل شركة تايجون الجهد لتوفر لعملائها ادق المعلومات الفنية بناء على دراسة دقيقة من قسم التحليل الفني إلا انها تخلى مسئوليتها تماما عن أي قرار استثماري يتم إتخاذ بناء على ما ورد بالتقرير.

إرشادات القراءة الصحيحة للتقرير

ننصح باحترام نقاط إيقاف الخسائر المحدد في التقرير مع العلم انه يتأكد اختراقها دانما بالفنتر السعري وهو اما:-

1. اختراق السعر للدعم او المقاومة المحدد بيوميين متتاليين .
2. اختراق السعر الدعم او المقاومة بنسبه من (3% - 5%).

المستهدفات

ينصح بإغلاق جزء من المركز عند وصول السعر للمستهدف .

التظليل

الاسهم المظله هي الاسهم المضافه حديثا ومتوقع لها اداء ايجابي في الفتره القصيره وتحدث هذه الاسهم تبعا كل يوم على حسب الاهميه.

نصائح عامه

- في حاله استبعاد سهم من التقرير يرجى حفظ نقاط ايقاف الخسائر به والاهتمام بها .
- بيع لجنى ارباح جزئى : تعنى بيع للشراء اقل او عدم الشراء مره اخرى على حسب مدى تحديد المستثمر للاستراتيجيه المستخدمه في استثماره بالسهم .
- بيع للإغلاق المراكز : تعنى البيع وعدم الرجوع للسهم مره اخرى حيث اختراق مستوى ايقاف الخسائر .
- احتفاظ : تعنى الاحتفاظ بالسهم حيث توقع ارتفاعه في المستوى قصير الاجل لتحقيق المستهدفات المحدده بالتقرير.
- شراء للإخفاضات : تعنى الشراء فالاتجاه الصاعد في حاله اى هبوط للسهم بالقرب من الدعم المذكوره بالتقرير.
- اى توصيه شراء يشار اليها بالون البنى
- اى توصيه بيع يشار اليها بالون الاحمر
- اى توصيه احتفاظ يشار اليها بالون الاخضر
- حاله تحقق المستهدف يشار في خاتمه المستهدف بالون الاصفر .



هذا التقرير تم بناء علي وجهه نظر شركة تايبكون لتداول الاوراق المالية ولا يعد هذا التقرير تأكيد من الشركة بالشراء او البيع او وعد لتحقيق ارباح مؤكده ولكن تبذل شركة تايبكون الجهد لتوفر لعملائها ادق المعلومات الفنية بناء على دراسة دقيقة من قسم التحليل الفني إلا أنها تخلى مسؤوليتها تماما عن أى قرار إستثمارى يتم إتخاذة بناء على ما ورد بالتقرير.

تايبكون للأوراق المالية

[asaad@tycoonsecurities.com](mailto:asaad@tycoonsecurities.com)  
[agamal@tycoonsecurities.com](mailto:agamal@tycoonsecurities.com)

CFTe-CETA  
CETA2

مدير إدارة التحليل الفني  
محلل فنى

احمد سعد  
عبد المنعم جمال



<http://www.tycoonsecurities.com>

[facebook.com/tycoonegypt](https://facebook.com/tycoonegypt)

Call Center 01022983220

70 شارع الميرغنى - مصر الجديدة

الدور الرابع

02-26908078 - 02-26908079