

الأربعاء مايو ٢٠١٩.٠٨

(633) EGX70

المؤشر يتحرك الان حركه عرضيه متوسطه الاجل داخل نطاق ضيق بين المستوى (٧٢٠-٧١٥) نقطه ومستوى ٦٥٠ نقطه ولكن اختراقه لمنطقه ٦٥٠ نقطه الى اسفل يدل على استمراريه حاله السلبيه للمؤشر فى الاجل القصير وتكون مستهدفات الهبوط المتوقعه فى تلك حاله هي ٦٢٥ ثم ٦٠٠ ثم ٥٨٠ نقطه التوقع الوحيد لعوده الصعود مره اخرى هو الصمود اعلى مستوى ٦٥٠ نقطه فى الاجل القصير . **التوصيه هي الاحتفاظ ظلما اننا اعلى مستوى ٦٥٠ نقطه.**



مقاومه ٢	مقاومه ١	دعم ٢	دعم ١
٦٨٠	٦٦٠	٦٢٥	٦٥٠

(الإغلاق : ١٤٣٨٩) EGX30

اخترق المؤشر المستوى العرضى قصير الاجل والذى تحرك بداخله منذ منتصف شهر فبراير ٢٠١٩ وحتى اختراقه الى اسفل الشهر الحالى بعد اختراق مستوى ١٤٦٤٠ الى اسفل تبقى منطقه الدعم الثانيه الهامه وهى ١٤٤٨٠ فى طريق انخفاض المؤشر ففى حاله اختراقها الى اسفل يؤكد المؤشر دخوله مره اخرى فى اتجاه هابط على كل المستويات ويرجح المزيد من الهبوط الى المستوى ١٤١٠٠ نقطه ثم ١٣٨٠٠ على الأقل يجب مراقبه مستوى ١٤٤٨٠ نقطه لانها هي اهم منطقه دعم حاله يتوقف عليها عوده الصعود مره اخرى . **بيع الارتفاعات والانتظار.**



مقاومه ٢	مقاومه ١	دعم ٢	دعم ١
١٤٩٠٠	١٤٥٠٠	١٣٨٠٠	١٤١٠٠

(الإغلاق: ١٦,٨٣) SKPC.CA- سيدي كيرير للبتروكيماويات

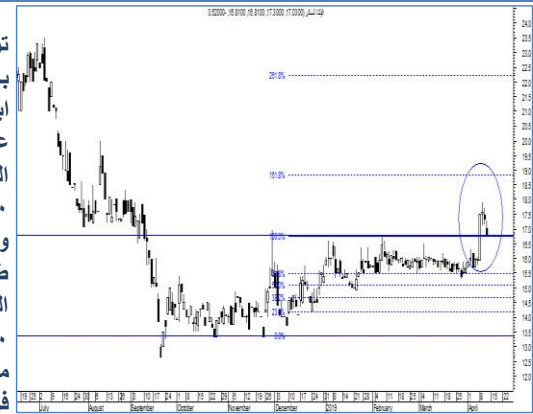
يتحرك السهم فى نطاق عرضى منذ شهر ديسمبر ٢٠١٨ وحتى الان بين منطقه ١٦,٥٠ كحد ادنى ومنطقه ٢١,٣٠ كحد اقصى والسهم الان فى مواجهه اهم مناطق المقاومه لديه وهى المنطقه ١٨,٥٠ جنيه ففى حاله اختراقها الى اعلى يستمر صعوده الى المستهدف الاول وهو المستوى ١٩,٢٠ ثم مستوى المقاومه الثانى الرئيسى وهو المستوى ٢١,٣٠ جنيه وتصبح تلك الرؤيه قائمه طالما ان السهم بوجه عام اعلى منطقه ١٦,٥٠ فى الاجل القصير كما اصبحت تلك المنطقه ايضا منطقه لايقاف الخسائر فى الاجل القصير . **النصيحه: بالاحتفاظ وشراء الانخفاض والاضافه الى المراكز فقط فى حاله اختراق مستوى ١٨,٥٠ الم. اعلم .**



مقاومه ٢	مقاومه ١	دعم ٢	دعم ١
١٩,٢٠	١٨,٥٠	١٦,٥٠	١٧,٥٠

(الإغلاق: ١٥,٢٤) SUGR.CA- الدلتا للسكر

تراجع السهم فى حركه تصحيحيه قصيره الاجل بعدما وصل الى المستوى ١٧,٨٨ خلال شهر ابريل ٢٠١٩ وهى اعلى قمه حققها من هبوطه عام ٢٠١٨ وبالتالي يبدو ان هناك دخول للقوه الشرائيه فى شكل تجميى مستمر من المستوى ١٥,٣٠ والى المستوى من ١٧,٥٠-١٧,٧٧ ومن المتوقع عوده صعود السهم مره اخرى طالما انه محافظ على المستوى ١٥ فى الاجل القصير الى مستهدفاته قصيره الاجل عند ١٦,٧٠ ثم ١٧,٨٠ على الأقل مع اعتبار مستوى ١٥,٣٠ جنيه كمستوى لايقاف الخسائر فى الاجل القصير . **ينصح بالاحتفاظ وشراء الانخفاضات**



مقاومه ٢	مقاومه ١	دعم ٢	دعم ١
١٧,٧٠	١٦,٧٠	١٥,٣٠	١٥,٩٠

هذا التقرير تم بناء على وجهة نظر شركة تايبكون لتداول الأوراق المالية ولا يعد هذا التقرير تأكيد من الشركة بالبراء او البيع او وعد لتحقيق ارباح مؤكده ولكن تبدل شركة تايبكون الجهد لتوفر لعملائها البق المعلومات الفنية بناء على دراسة دقيقة من قسم التحليل الفني إلا أنها تخلى مسؤوليتها تماما عن أى قرار استثمارى يتم إتخاذ بناء على ما ورد بالتقرير.

السهم	كود رويتر	الإغلاق	دعم (١)	دعم (٢)	مقاومة (١)	مقاومة (٢)	الاتجاه متوسط الأجل	الاحتفاظ	شراء الإخفاضات	بيع لإغلاق المراكز بالارتداد	شراء للمتاجره قصيره الأجل	بيع لجنى ارباح جزى	مستهدف صعود ١	مستهدف صعود ٢	مستهدف هبوط ١	مستهدف هبوط ٢	وقف الخسائر
قطاع العقارات																	
سوديك	OCDI.CA	١٥,٩٠	١٥,٢٠	١٣,٧٠	١٦,٢٠	١٦,٨٠	عرضي	هابط							١٥,٢٠	١٣,٧٠	١٧,٥٠
مصر الجديدة	HELI.CA	٢٣,١٠	٢٢,٥٠	٢١,٠٠	٢٣,٥٠	٢٤,٣٠	صاعد	هابط							٢٢,٠٠		٢٥,٦٠
بالم هيلز	PHDC.CA	٢,٣٨	٢,٣٢	٢,٢١	٢,٤١	٢,٥٢	عرضي	هابط							٢,٥٠	٢,١٢	٢,٦٥
طلعت مصطفى	TMGH.CA	١٠,٦٨	١٠,٢٠	٩,٨٠	١١,٠٠	١١,٩٠	عرضي	هابط							١٠,٢٠	٨,٧٠	١١,٩٠
اعمار	EMFD.CA	٣,١٢	٣,٠٧	٣,٠٠	٣,٢٠	٣,٣٠	عرضي	هابط							٣,٠٠	٢,٨٥	٣,٤٠
قطاع الاتصالات																	
اوراسكوم للاستثمار	OIH.CA	٠,٥٤	٠,٥٣	٠,٥١	٠,٥٧	٠,٦٠	عرضي	هابط							٠,٦٢	٠,٥٠	٠,٦٢
المصرية للاتصالات	ETEL.CA	١٢,٩٠	١٢,٦٠	١٢,٢٠	١٣,٥٠	١٤,٠٥	هابط	هابط							١٢,٦٠	١١,٣٢	١٤,٣٠
قطاع التشييد ومواد البناء																	
حديد عز	ESRS.CA	١٣,٤٤	١٣,٤٠	١٢,٦٠	١٤,٥٠	١٥,٧٥	هابط	هابط							١٣,٤٠	١٢,١٠	١٥,٨٠
العربية للاسمنت	ARCC.CA	٤,٥٥	٤,٥٥	٤,٤٠	٤,٩٢	٥,٠٨	عرضي	هابط							٤,٨٠	٤,٤٠	٥,٢٥
الحديد والصلب	IRON.CA	٣,٩٥	٣,٩٠	٣,٨٢	٤,١٨	٤,٥٠	هابط	هابط							٤,١٠	٣,٩٠	٤,٦٦
قطاع الخدمات المالية																	
هيرمس	HRHO.CA	١٦,٠٠	١٥,٦٠	١٤,٨٥	١٦,٢٠	١٦,٥٠	عرضي	هابط							١٤,٥٠		١٦,٥٠
بايونيرز القابضة	PIOH.CA	٦,٩٧	٦,٩٥	٦,٨٠	٧,٢٠	٧,٣٢	عرضي	عرضي							٦,٩٠		٦,٩٥
التجاري الدولي	COMI.CA	٧٥,٢١	٧٢,٥٠	٧٠,٥٠	٧٦,٠٠	٧٧,٢٠	صاعد	صاعد							٧١,٠٠		٧٧,٠٠
بنك قناة السويس	CANA.CA	٧,٢٥	٧,٠٠	٦,٦٠	٧,٤٠	٧,٨٥	عرضي	هابط							٧,٣٥	٦,٩٠	٨,١٠

السهم	كود رويتر	الإغلاق	دعم (١)	دعم (٢)	مقاومة (١)	مقاومة (٢)	الاتجاه متوسط الأجل	الاتجاه قصير الأجل	احتفاظ	شراء الانخفاضات	بيع لإغلاق المراكز بالارتداد	شراء للمتاجرة قصيرة الأجل	بيع لجني ارباح جزئي	مستهدف صعود ١	مستهدف صعود ٢	مستهدف هبوط ١	مستهدف هبوط ٢	وقف الخسائر
قطاع الكيماويات																		
كيما	EGCH.CA	٥,٣١	٥,٢٢	٤,٩٠	٥,٧٥	٦,٢٥	عرضي	هابط							٥,٨٠	٥,٢٠	٦,٢٥	
اسكندرية للزيوت	AMOC.CA	٤,٩٠	٤,٨٠	٤,٥٠	٥,١٨	٥,٥٠	هابط	هابط							٥,٧٥	٤,٥٠	٦,١٥	
ابوقير للاسمدة	ABUK.CA	٢٥,٦٦	٢٤,٥٠	٢٣,٧٠	٢٦,٥٠	٢٧,٩٠	عرضي	هابط						٢٣,٧٠			٢٧,٩٠	
قطاع الاغذية والمشروبات																		
الإسماعيلية مصر للدواجن	ISMA.CA	١,٩٢	١,٩٢	١,٨٦	٢,٠٣	٢,١٢	عرضي	هابط							٢,٠٢	١,٨٠	٢,١٦	
القاهرة للدواجن	poul.CA	٥,٣٠	٥,٣٠	٥,٠٠	٥,٨٠	٦,٣٧	هابط	هابط							٥,٠٠		٦,٦٥	
قطاع الخدمات المنزلية والشخصية																		
شيني	PRCL.CA	٢,٧٨	٢,٧٨	٢,٥٢	٣,٠٠	٣,٢٥	عرضي	هابط						٢,٩٥	٢,٨٠		٣,٢٥	
العربية المتحدة للشحن	UASG.CA	٠,٨٧	٠,٨٧	٠,٨٢	٠,٩٤	٠,٩٨	عرضي	هابط						٠,٨٦	٠,٧٥		١,٠٠	
القناة للتوكيلات	CSAG.CA	١١,١٠	١٠,٩٠	٩,٨٠	١١,٧٠	١٢,٥٠	عرضي	هابط						١١,١٠			١٢,٧٢	
أسهم أخرى																		
السويدي اليكتروك	SWDY.CA	١٤,٠٠	١٣,٨٠	١٣,٥٠	١٤,٧٠	١٥,٢٠	عرضي	هابط						١٣,٨٠	١٣,٥٠		١٥,٢٠	
مصرف ابي ظفر	ADIB.CA	١١,٠٤	١١,٠٠	١٠,٠٠	١١,٨٠	١٢,٥٠	عرضي	هابط						١٠,٠٠			١٣,٠٠	
جي بي اوتو	AUTO.CA	٤,٢٣	٤,٠٠	٣,٨٠	٤,٣٠	٤,٧٨	عرضي	هابط						٤,٣٠	٣,٨٠		٤,٨٦	
المصرية للمنتجات السياحية	egts.CA	١,٩٩	١,٩٢	١,٨٧	٢,٠٢	٢,١٠	عرضي	عرضي					٢,٠٣	١,٨٧			١,٨٧	
مصر اسمنت قنا	mcqe.CA	١١,١٢	١٠,٦٢	١٠,٢٠	١١,٨٥	١٢,٤٠	هابط	هابط						١١,٥٥	١٠,٢٠		١٣,٧٠	
مدينة نصر	mnhd.CA	٦,٠٠	٥,٧٦	٥,٦٠	٦,٢٥	٦,٥٠	هابط	هابط						٦,٢٧	٥,١٥		٦,٧٠	
العربية لإداره الأصول	ACAMD.CA	٢,٥٢	٢,٤٢	٢,٣٣	٢,٦٠	٢,٨٠	عرضي	هابط						٢,٦٠	٢,٣٠		٢,٨٠	
القلعة	ccap.Ca	٣,٣٠	٣,٢٩	٣,١٧	٣,٣٨	٣,٥٩	عرضي	هابط						٣,٤٠	٣,٠٠		٣,٨٠	

هذا التقرير تم بناء على وجهة نظر شركة تايجون لتداول الأوراق المالية ولا يعد هذا التقرير تأكيد من الشركة بالشراء او البيع او وعد لتحقيق ارباح مؤكده ولكن تبذل شركة تايجون الجهد لتوفر لعملائها اذق المعلومات الفنية بناء على دراسة دقيقة من قسم التحليل الفني إلا أنها تخلى مسؤوليتها تماما عن أي قرار استثماري يتم إتخاذ بناء على ما ورد بالتقرير.

إرشادات القراءة الصحيحة للتقرير

ننصح باحترام نقاط إيقاف الخسائر المحدد في التقرير مع العلم انه يتأكد اختراقها دائما بالفلتر السعري وهو اما:-

١. اختراق السعر للدعم او المقاومة المحدد بيوميين متتاليين .
٢. اختراق السعر الدعم او المقاومة بنسبه من (٣% - ٥%).

المستهدفات

ينصح بإغلاق جزء من المركز عند وصول السعر للمستهدف .

التظليل

الاسهم المظله هي الاسهم المضافه حديثا ومتوقع لها اداء ايجابي في الفتره القصيره وتحدث هذه الاسهم تبعا كل يوم على حسب الاهميه.

نصائح عامه

- في حاله استبعاد سهم من التقرير يرجى حفظ نقاط ايقاف الخسائر به والاهتمام بها .
- بيع لجنى ارباح جزئى : تعنى بيع للشراء اقل او عدم الشراء مره اخرى على حسب مدى تحديد المستثمر للاستراتيجيه المستخدمه في استثماره بالسهم .
- بيع للإغلاق المراكز : تعنى البيع وعدم الرجوع للسهم مره اخرى حيث اختراق مستوى ايقاف الخسائر .
- احتفاظ : تعنى الاحتفاظ بالسهم حيث توقع ارتفاعه في المستوى قصير الاجل لتحقيق المستهدفات المحدده بالتقرير .
- شراء للإخفاضا : تعنى الشراء فالاتجاه الصاعد في حاله اى هبوط للسهم بالقرب من الدعم المذكوره بالتقرير .
- اى توصيه شراء يشار اليها بالون الالبنى
- اى توصيه بيع يشار اليها بالون الاحمر
- اى توصيه احتفاظ يشار اليها بالون الاخضر
- حاله تحقق المستهدف يشار في خانه المستهدف بالون الاصفر .



هذا التقرير تم بناء علي وجهه نظر شركة تايبكون لتداول الاوراق المالية ولا يعد هذا التقرير تأكيد من الشركة بالشراء او البيع او وعد لتحقيق ارباح مؤكده ولكن تبذل شركة تايبكون الجهد لتوفر لعملائها ادق المعلومات الفنية بناء على دراسة دقيقة من قسم التحليل الفني إلا أنها تخلى مسؤوليتها تماما عن أى قرار استثمارى يتم إتخاذة بناء على ما ورد بالتقرير.

تايبكون للأوراق المالية

asaad@tycoonsecurities.com
agamal@tycoonsecurities.com

CFTe-CETA
CETA2

مدير إدارة التحليل الفني
محلل فنى

احمد سعد
عبد المنعم جمال



<http://www.tycoonsecurities.com>

facebook.com/tycoonegypt

Call Center 01022983220

٧٠ شارع الميرغنى - مصر الجديدة

الدور الرابع

02-26908078 - 02-26908079