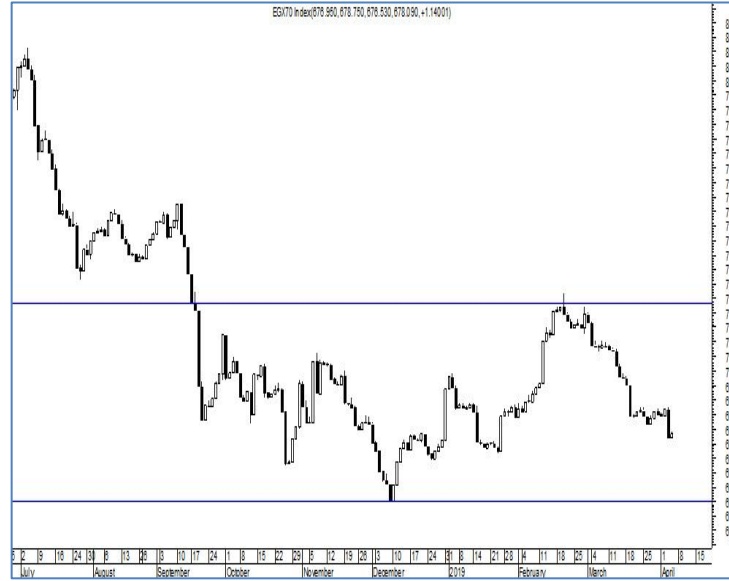


EGX70 (640)

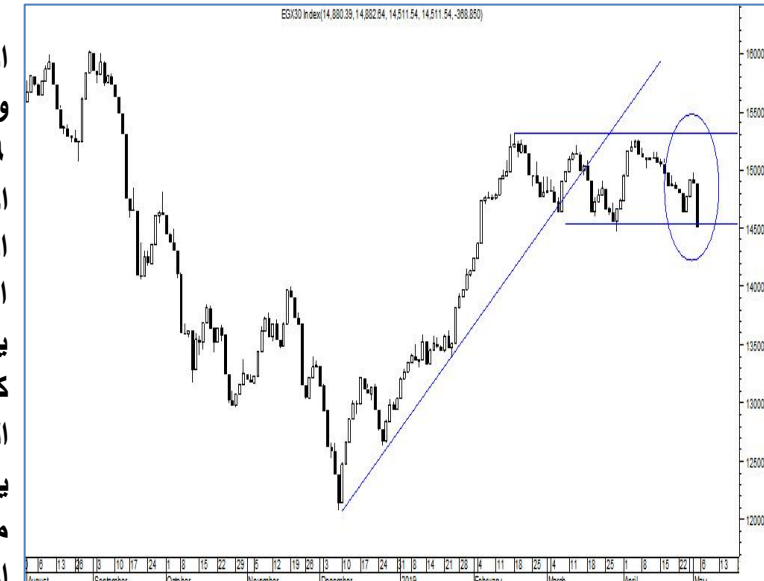
المؤشر يتحرك الان حركه عرضيه متوسطه الاجل داخل نطاق ضيق بين المستوى (٧١٥-٧٢٠) نقطه ومستوى ٦٥٠ نقطه ولكن اختراقه لمنطقه ٦٥٠ نقطه الى اسفل يدل على استمراره الحاله السلبيه للمؤشر فى الاجل القصير وتكون مستهدفات الهبوط المتوقعه فى تلك الحاله هي ٦٢٥ ثم ٦٠٠ ثم ٥٨٠ نقطه التوقع الوحيد لعوده الصعود مره اخرى هو الصمود اعلى مستوى ٦٥٠ نقطه فى الاجل القصير . التوصيه هي الاحتفاظ ظلما اننا اعلى مستوى ٦٥٠ نقطه.



مقاومه ٢	مقاومه ١	دعم ٢	دعم ١
٦٨٠	٦٦٠	٦٢٥	٦٥٠

EGX30 (الإغلاق : ١٤٢٠٤)

اخترق المؤشر المستوى العرضي قصير الاجل والذى تحرك بداخله منذ منتصف شهر فبراير ٢٠١٩ وحتى اختراقه الى اسفل الشهر الحالى بعد اختراق مستوى ١٤٦٤٠ الى اسفل تتبقى منطقه الدعم الثانيه الهامه وهي ١٤٤٨٠ فى طريق انخفاض المؤشر ففى حاله اختراقها الى اسفل يؤكد المؤشر دخوله مره اخرى فى اتجاه هابط على كل المستويات ويرجح المزيد من الهبوط الى المستوى ١٤١٠٠ نقطه ثم ١٣٨٠٠ على الاقل يجب مراقبه مستوى ١٤٤٨٠ نقطه لانها هي اهم منطقه دعم حاليه يتوقف عليها عوده الصعود مره اخرى . بيع الارتفاعات والانتظار .



مقاومه ٢	مقاومه ١	دعم ٢	دعم ١
١٤٩٠٠	١٤٦٨٠	١٤١٠٠	١٤٤٨٠

سيدي كرير للبتروكيماويات SKPC.CA- (الإغلاق: ١٦,٨٣)

يتحرك السهم فى نطاق عرضي منذ شهر ديسمبر ٢٠١٨ وحتى الان بين منطقه ١٦,٥٠ كحد ادنى ومنطقه ٢١,٣٠ كحد اقصى والسهم الان فى مواجهه اهم مناطق المقاومه لديه وهي المنطقه ١٨,٥٠ جنيهه ففى حاله اختراقها الى اعلى يستمر صعوده الى المستهدف الاول وهو المستوى ١٩,٢٠ ثم مستوى المقاومه الثاني الرئيسى وهو المستوى ٢١,٣٠ جنيهه وتصبح تلك الرؤيه قائمه طالما ان السهم بوجه عام اعلى منطقه ١٦,٥٠ فى الاجل القصير كما اصبحت تلك المنطقه ايضا منطقه لايقاف الخسائر فى الاجل القصير .
النصيحه : بالاحتفاظ وشراء الانخفاض والاضافه الى المراكز فقط فى حاله اختراق مستوى ١٨,٥٠



مقاومه ٢	مقاومه ١	دعم ٢	دعم ١
١٩,٢٠	١٨,٥٠	١٦,٥٠	١٧,٥٠

الدلتا للسكر SUGR.CA- (الإغلاق: ١٥,٢٤)

تراجع السهم فى حركه تصحيحيه قصيره الاجل بعدما وصل الى المستوى ١٧,٨٨ خلال شهر ابريل ٢٠١٩ وهي اعلى قمه حققها من هبوطه عام ٢٠١٨ وبالتالي يبدو ان هناك دخول للقوه الشرائيه فى شكل تجميعي مستمر من المستوى ١٥,٣٠ الى المستوى من ١٧,٥٠-١٧,٧٧ ومن المتوقع عوده صعود السهم مره اخرى ظلما انه محافظ على المستوى ١٥,٣٠ فى الاجل القصير الى مستهدفاته قصيره الاجل عند ١٦,٧٠ ثم ١٧,٨٠ على الاقل مع اعتبار مستوى ١٥,٣٠ جنيهه كمستوى لايقاف الخسائر فى الاجل القصير .. ينصح بالاحتفاظ وشراء الانخفاضات



مقاومه ٢	مقاومه ١	دعم ٢	دعم ١
١٧,٧٠	١٦,٧٠	١٥,٣٠	١٥,٩٠

هذا التقرير تم بناء علي وجهه نظر شركة تايبكون لتداول الاوراق المالية ولا يعد هذا التقرير تأكيد من الشركة بالشراء او البيع او وعد لتحقيق ارباح مؤكده ولكن تبذل شركة تايبكون الجهد لتوفر لعملائها ادق المعلومات الفنية بناء على دراسة دقيقة من قسم التحليل الفني إلا أنها تخلى مسؤوليتها تماما عن أى قرار استثماري يتم إتخاذ بناء على ما ورد بالتقرير.

السهم	كود رويتر	الإغلاق	دعم (١)	دعم (٢)	مقاومة (١)	مقاومة (٢)	الاتجاه متوسط الاجل	الاتجاه قصير الاجل	احتفاظ	شراء الانخفاضات	بيع لإغلاق المراكز بالارتداد	شراء للمتاجره قصيره الاجل	بيع لجنى ارباح جزئى	مستهدف صعود ١	مستهدف صعود ٢	مستهدف هبوط ١	مستهدف هبوط ٢	وقف الخسائر
قطاع العقارات																		
سوديك	OCDI.CA	١٥,٨٥	١٥,٢٠	١٣,٧٠	١٦,٢٠	١٦,٨٠	عرضي	هابط								١٥,٢٠	١٣,٧٠	١٧,٥٠
مصر الجديدة	HELI.CA	٢٣,٢٢	٢٢,٥٠	٢١,٠٠	٢٣,٥٠	٢٤,٣٠	صاعد	هابط								٢٢,٠٠		٢٥,٦٠
بالم هيلز	PHDC.CA	٢,٣٥	٢,٣٢	٢,٢١	٢,٤١	٢,٥٢	عرضي	هابط								٢,٥٠	٢,١٢	٢,٦٥
طلعت مصطفى	TMGH.CA	١١,٠٠	١٠,٩٠	٩,٨٠	١١,٤٠	١١,٩٠	عرضي	عرضي						١٢,٢٠	١١,٦٠	١١,٠٠		١٠,٨٥
اعمار	EMFD.CA	٣,١٣	٣,٠٧	٣,٠٠	٣,٢٠	٣,٣٠	عرضي	هابط								٣,٠٠	٢,٨٥	٣,٤٠
قطاع الاتصالات																		
اوراسكوم للاستثمار	OIH.CA	٠,٥٦	٠,٥٦	٠,٥٣	٠,٥٩	٠,٦٢	عرضي	هابط								٠,٦٢	٠,٥٠	٠,٦٢
المصرية للاتصالات	ETEL.CA	١٣,٣٠	١٣,٠٠	١٢,٦٠	١٣,٥٠	١٤,٠٥	هابط	هابط								١٢,٦٠	١١,٣٢	١٤,٣٠
قطاع التشييد ومواد البناء																		
حديد عز	ESRS.CA	١٣,٧٥	١٣,٤٠	١٢,٦٠	١٤,٥٠	١٥,٧٥	هابط	هابط								١٣,٤٠	١٢,١٠	١٥,٨٠
العربية للاسمنت	ARCC.CA	٤,٧٠	٤,٥٧	٤,٤٠	٤,٩٢	٥,٠٨	عرضي	هابط								٤,٨٠	٤,٤٠	٥,٢٥
الحديد والصلب	IRON.CA	٤,٠١	٣,٩٨	٣,٩٠	٤,١٨	٤,٥٠	هابط	هابط								٤,١٠	٣,٩٠	٤,٦٦
قطاع الخدمات المالية																		
هيرمس	HRHO.CA	١٥,٦٠	١٥,١٥	١٤,٨٥	١٥,٩٠	١٦,٣٥	عرضي	هابط								١٤,٥٠		١٦,٥٠
بايونيرز القابضة	PIOH.CA	٧,٠٨	٧,٠٠	٦,٨٠	٧,٢٠	٧,٣٢	عرضي	عرضي								٦,٩٠		٦,٩٥
التجاري الدولي	COMI.CA	٧٣,٧٩	٧٢,٥٠	٧٠,٥٠	٧٤,٠٠	٧٥,٥٠	صاعد	صاعد								٧١,٠٠		٧٧,٠٠
بنك قناة السويس	CANA.CA	٧,٢٥	٧,٠٠	٦,٦٠	٧,٤٠	٧,٨٥	عرضي	هابط								٧,٣٥	٦,٩٠	٨,١٠

السهم	كود رويتر	الإغلاق	دعم (١)	دعم (٢)	مقاومه (١)	مقاومه (٢)	متوسط الأجل	الاتجاه قصير الأجل	الاتجاه متوسط الأجل	احتفاظ	شراء الانخفاضات	بيع لإغلاق المراكز بالارتداد	شراء للمتاجره قصيره الأجل	بيع لجنى ارباح جزئى	مستهدف صعود ١	مستهدف صعود ٢	مستهدف هبوط ١	مستهدف هبوط ٢	وقف الخسائر
قطاع الكيماويات																			
كيما	EGCH.CA	٥,٤٦	٥,٢٢	٤,٩٠	٥,٧٥	٦,٢٥	عرضى	هابط							٥,٨٠	٥,٢٠			٦,٢٥
اسكندريه للزيوت	AMOC.CA	٥,٠٥	٥,٠٠	٤,٥٠	٥,١٨	٥,٥٠	هابط	هابط							٥,٧٥	٤,٥٠			٦,١٥
ابوقير للاسمدة	ABUK.CA	٢٥,٠٠	٢٤,٥٠	٢٣,٧٠	٢٦,٥٠	٢٧,٩٠	عرضى	هابط							٢٣,٧٠				٢٧,٩٠
قطاع الاغذيه والمشروبات																			
الاسماعيلية مصر للدواجن	ISMA.CA	١,٩٦	١,٩٢	١,٨٦	٢,٠٣	٢,١٢	عرضى	هابط							٢,٠٢	١,٨٠			٢,١٦
القاهرة للدواجن	poul.CA	٥,٥٤	٥,٣٠	٥,٠٠	٥,٨٠	٦,٣٧	هابط	هابط							٥,٠٠				٦,٦٥
قطاع الخدمات المنزليه والشخصيه																			
شيني	PRCL.CA	٢,٨٧	٢,٨٠	٢,٥٢	٣,٠٠	٣,٢٥	عرضى	هابط							٢,٩٥	٢,٨٠			٣,٢٥
أسهم أخرى																			
السويدى اليكتروك	SWDY.CA	١٤,٠١	١٣,٨٠	١٣,٥٠	١٤,٧٠	١٥,٢٠	عرضى	هابط							١٣,٨٠	١٣,٥٠			١٥,٢٠
مصرف ابو ظم	ADIB.CA	١١,٠٥	١١,٠٠	١٠,٠٠	١١,٨٠	١٢,٥٠	عرضى	هابط							١٠,٠٠				١٣,٠٠
جى بى اوتو	AUTO.CA	٤,٣٤	٤,٣٠	٣,٨٠	٤,٥٥	٤,٧٨	عرضى	هابط							٤,٣٠	٣,٨٠			٤,٨٦
المصريه للمنتجات السياحيه	egts.CA	١,٩٣	١,٩٢	١,٨٧	١,٩٨	٢,٠٣	عرضى	عرضى						٢,٠٣	١,٨٧				١,٨٧
مصر اسمنت قنا	mcqe.CA	١١,٣٢	١٠,٦٢	١٠,٢٠	١١,٨٥	١٢,٤٠	هابط	هابط							١١,٥٥	١٠,٢٠			١٣,٧٠
مدينة نصر	mnhd.CA	٦,١٦	٦,٠٨	٥,٧٦	٦,٢٩	٦,٥٠	هابط	هابط							٦,٢٧	٥,١٥			٦,٨٠
العربيه لاداره الاصول	ACAMD.CA	٢,٦٠	٢,٦٠	٢,٣٠	٢,٦٨	٢,٨٠	عرضى	عرضى						٣,٠٦	٢,٦٠				٢,٦٠
القلعه	ccap.Ca	٣,٣٢	٣,٢٩	٣,١٧	٣,٣٨	٣,٥٩	عرضى	هابط							٣,٤٠	٣,٠٠			٣,٨٠

هذا التقرير تم بناء على وجهة نظر شركة تاكون لتداول الاوراق المالية ولا يعد هذا التقرير تأكيد من الشركة بالشراء او البيع او وعد لتحقيق ارباح مؤكده ولكن تبذل شركة تاكون الجهد لتوفر لعملائها ادق المعلومات الفنية بناء على دراسة دقيقة من قسم التحليل الفنى إلا أنها تخلى مسؤوليتها تماما عن أى قرار استثمارى يتم إتخاذ بناء على ما ورد بالتقرير.

إرشادات القراءة الصحيحة للتقرير

ننصح باحترام نقاط إيقاف الخسائر المحدد في التقرير مع العلم انه يتأكد اختراقها دائما بالفلتر السعري وهو اما:-

١. اختراق السعر للدعم او المقاومة المحدد بيوميين متتاليين .
٢. اختراق السعر الدعم او المقاومة بنسبه من (٣% - ٥%).

المستهدفات

ينصح بإغلاق جزء من المركز عند وصول السعر للمستهدف .

التظليل

الاسهم المظلمة هي الاسهم المضافه حديثا ومتوقع لها اداء ايجابي في الفتره القصيره وتحديث هذه الاسهم تبعا كل يوم على حسب الاهميه.

نصائح عامه

- في حاله استبعاد سهم من التقرير يرجى حفظ نقاط إيقاف الخسائر به والاهتمام بها .
- بيع لجنى ارباح جزئي : تعنى بيع للشراء اقل او عدم الشراء مره اخرى على حسب مدى تحديد المستثمر للاستراتيجيه المستخدمه في استثماره بالسهم .
- بيع للاغلاق المراكز : تعنى البيع وعدم الرجوع للسهم مره اخرى حيث اختراق مستوى إيقاف الخسائر .
- احتفاظ : تعنى الاحتفاظ بالسهم حيث توقع ارتفاعه في المستوى قصير الاجل لتحقيق المستهدفات المحدده بالتقرير .
- شراء الانخفاضات : تعنى الشراء فالاتجاه الصاعد في حاله اى هبوط للسهم بالقرب من الدعم المذكوره بالتقرير .
- اى توصيه شراء يشار اليها بالون اللبني
- اى توصيه بيع يشار اليها بالون الاحمر
- اى توصيه احتفاظ يشار اليها بالون الاخضر
- حاله تحقق المستهدف يشار في خانة المستهدف بالون الاصفر .



هذا التقرير تم بناء علي وجهة نظر شركة تايكون لتداول الاوراق المالية ولا يعد هذا التقرير تأكيد من الشركة بالشراء او البيع او وعد لتحقيق ارباح مؤكده ولكن تبذل شركة تايكون الجهد لتوفر لعملائها ادق المعلومات الفنية بناء على دراسة دقيقة من قسم التحليل الفني إلا أنها تخطى مسؤوليتها تماما عن أى قرار استثماري يتم إتخاذة بناء على ما ورد بالتقرير.

تايكون للأوراق المالية

asaad@tycoonsecurities.com

agamal@tycoonsecurities.com

CFTe-CETA

CETA2

مدير إدارة التحليل الفني

محلل فني

احمد سعد

عبد المنعم جمال



<http://www.tycoonsecurities.com>

facebook.com/tycoonegypt

Call Center 01022983220

٧٠ شارع الميرغنى - مصر الجديدة

الدور الرابع

02-26908078 - 02-26908079