

الأحد مايو ٢٠١٩٠٥

(649) EGX70

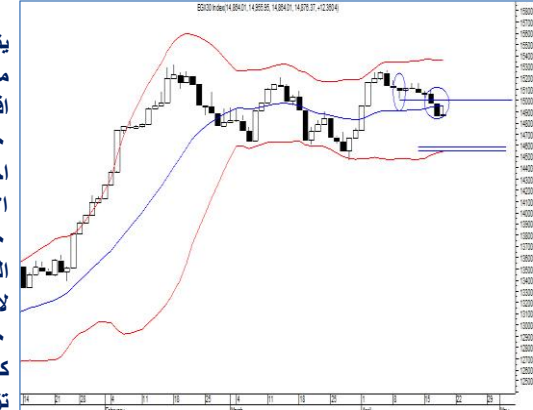
المؤشر يتحرك الان حركه عرضيه متوسطه الاجل داخل نطاق ضيق بين المستوى (٧٢٠-٧١٥) نقطه ومستوى ٦٥٠ نقطه ولكن اختراقه لمنطقه ٦٥٠ نقطه الى اسفل يدل على استمراريه حاله السلبيه للمؤشر فى الاجل القصير وتكون مستهدفات الهبوط المتوقعه فى تلك حاله هي ٦٢٥ ثم ٦٠٠ ثم ٥٨٠ نقطه التوقع الوحيد لعوده الصعود مره اخرى هو الصمود اعلى مستوى ٦٥٠ نقطه فى الاجل القصير . **التوصيه هي الاحتفاظ ظلما اننا اعلى مستوى ٦٥٠ نقطه.**



مقاومه ٢	مقاومه ١	دعم ٢	دعم ١
٦٨٠	٦٦٠	٦٢٥	٦٥٠

(الإغلاق: ١٤٨٨٠) EGX30

يتحرك المؤشر فى نطاق عرضي قصير الاجل بين منطقه ١٤٦٤٠ كحد ادنى ومستوى ١٥٣٠٠ كحد اقصى، واختراق المؤشر اول دعم لديه هو مستوى ١٥٠٠٠ وذلك يعنى انه من الممكن عوده اختبار مستوى ١٤٦٤٠ مره اخرى ومن الجانب الاخر فى حاله حفاظ المؤشر على منطقه الدعم ١٤٦٤٠ نقطه تكون بدايه اشارات القوه داخل المؤشر والتي تدل على امكانيه عوده الارتفاع لاختراق مستوى ١٥٣٠٠ واستهداف مستوى ١٥٨٠٠ كمستهدف اول ثم منطقه ١٦٢٠٠ كمستهدف ثانى كما ان منطقه ١٤٦٤٠ نقطه لا تزال هي منطقه ايقات الخسائر فى الاجل القصير . **التوصيه احتفاظ ظلما اننا اعلى المستوى ١٤٦٤٠ نقطه .**



مقاومه ٢	مقاومه ١	دعم ٢	دعم ١
١٥٣٠٠	١٥٠٠٠	١٤٦٤٠	١٤٨٥٠

(الإغلاق: ١٧,٤٢) SKPC.CA- سيدي كيرير للبتروكيماويات

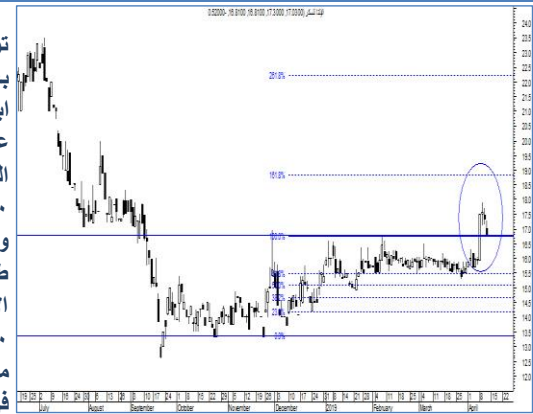
يتحرك السهم فى نطاق عرضي منذ شهر ديسمبر ٢٠١٨ وحتى الان بين منطقه ١٦,٥٠ كحد ادنى ومنطقه ٢١,٣٠ كحد اقصى والسهم الان فى مواجهه اهم مناطق المقاومه لديه وهي المنطقه ١٨,٥٠ جنيه ففى حاله اختراقها الى اعلى يستمر صعوده الى المستهدف الاول وهو المستوى ١٩,٢٠ ثم مستوى المقاومه الثانى الرئيسى وهو المستوى ٢١,٣٠ جنيه وتصبح تلك الرؤيه قائمه طالما ان السهم بوجه عام اعلى منطقه ١٦,٥٠ فى الاجل القصير كما اصبحت تلك المنطقه ايضا منطقه لايقات الخسائر فى الاجل القصير . **النصيحه: بالاحتفاظ وشراء الانخفاض والاضافه الى المراكز فقط فى حاله اختراق مستوى ١٨,٥٠ الم. اعلم .**



مقاومه ٢	مقاومه ١	دعم ٢	دعم ١
١٩,٢٠	١٨,٥٠	١٦,٥٠	١٧,٥٠

(الإغلاق: ١٥,٨١) SUGR.CA- الدلتا للسكر

تراجع السهم فى حركه تصحيحيه قصيره الاجل بعدما وصل الى المستوى ١٧,٨٨ خلال شهر ابريل ٢٠١٩ وهي اعلى قمه حققها من هبوطه عام ٢٠١٨ وبالتالي يبدو ان هناك دخول للقوه الشرائيه فى شكل تجميى مستمر من المستوى ١٥,٣٠ والى المستوى من ١٧,٥٠-١٧,٧٧ ومن المتوقع عوده صعود السهم مره اخرى طالما انه محافظ على المستوى ١٥,٣٠ فى الاجل القصير الى مستهدفاته قصيره الاجل عند ١٦,٧٠ ثم ١٧,٨٠ على الأقل مع اعتبار مستوى ١٥,٣٠ جنيه كمستوى لايقات الخسائر فى الاجل القصير .. **ينصح بالاحتفاظ وشراء الانخفاضات**



مقاومه ٢	مقاومه ١	دعم ٢	دعم ١
١٧,٧٠	١٦,٧٠	١٥,٣٠	١٥,٩٠

هذا التقرير تم بناء على وجهة نظر شركة تايبكون لتداول الاوراق المالية ولا يعد هذا التقرير تأكيد من الشركة بالشراء او البيع او وعد بتحقيق ارباح مؤكده ولكن تبدل شركة تايبكون الجهد لتوفر لعملائها البق المعلومات الفنية بناء على دراسة دقيقة من قسم التحليل الفني إلا انها تخلى مسؤوليتها تماما عن أى قرار استثمارى يتم إتخاذ بناء على ما ورد بالتقرير.

السهم	كود رويتر	الإغلاق	دعم (١)	دعم (٢)	مقاومة (١)	مقاومة (٢)	الاتجاه متوسط الأجل	الاحتفاظ	شراء الإخفاضات	بيع لإغلاق المراكز بالارتداد	شراء للمتاجره قصيره الأجل	بيع لجني ارباح جزى	مستهدف صعود ١	مستهدف صعود ٢	مستهدف هبوط ١	مستهدف هبوط ٢	وقف الخسائر
<b>قطاع العقارات</b>																	
سوديك	OCDI.CA	١٦,٩٠	١٦,٥٠	١٥,٩٢	١٧,٥٠	١٨,٠٠	عرضي	عرضي					١٨,٠٠	١٥,٩٠			١٥,٩٠
مصر الجديدة	HELI.CA	٢٤,٩٨	٢٤,٣٢	٢٢,٩٠	٢٥,٠٠	٢٥,٨٠	هابط	صاعد						٢٢,٠٠			٢٦,٣٠
بالم هيلز	PHDC.CA	٢,٤٠	٢,٣٦	٢,٢٠	٢,٥٠	٢,٦٨	هابط	عرضي						٢,٥٠	٢,١٢		٢,٦٥
طلعت مصطفى	TMGH.CA	١١,٤٤	١١,٩٠	٩,٨٠	١١,٩٠	١٢,٢٠	عرضي	عرضي					١٢,٢٠	١١,٠٠	١٢,٢٠	١١,٦٠	١٠,٨٥
اعمار	EMFD.CA	٣,٤٦	٣,٤٠	٣,٣٤	٣,٥٨	٣,٧٢	عرضي	عرضي					٣,٥٨	٣,٣٤			٣,٣٤
<b>قطاع الاتصالات</b>																	
اوراسكوم للاستثمار	OIH.CA	٠,٥٧	٠,٥٦	٠,٥٣	٠,٥٩	٠,٦٣	هابط	عرضي						٠,٦٢	٠,٥٠		٠,٦٤
المصرية للاتصالات	ETEL.CA	١٤,٢٥	١٤,٠٠	١٣,٤٠	١٤,٨٠	١٥,٢٠	عرضي	صاعد					١٥,٠٨	١٤,٢٠	١٥,٨٠		١٤,٠٠
<b>قطاع التشييد ومواد البناء</b>																	
حديد عز	ESRS.CA	١٥,٢٨	١٤,٥٥	١٣,٤٠	١٥,٧٥	١٧,٠٠	هابط	هابط						١٥,٨٠	١٤,٥٥		١٨,٠٠
العربية للأسمنت	ARCC.CA	٥,٠٠	٤,٩٥	٤,٧٥	٥,٢٠	٥,٥٠	عرضي	عرضي					٦,٠٠	٤,٨٠			٤,٧٥
الحديد والصلب	IRON.CA	٤,٤٨	٤,٤٠	٤,١٠	٤,٨٥	٥,١٤	هابط	عرضي					.	٤,٨٠	٤,١٠		٥,١٤
<b>قطاع الخدمات المالية</b>																	
هيرمس	HRHO.CA	١٦,٠٠	١٥,٨٠	١٥,٣٠	١٦,٣٥	١٧,٠٠	هابط	عرضي						١٤,٥٠			١٧,٥٠
بايونيرز القابضة	PIOH.CA	٧,٤١	٧,٢٠	٦,٨٠	٧,٦٠	٧,٩٠	عرضي	عرضي					٧,٦٠	٦,٩٠			٦,٩٥
التجاري الدولي	COMI.CA	٧٥,٧٠	٧٥,٠٠	٧٢,٥٠	٧٧,٢٠	٧٨,٠٠	صاعد	صاعد					٨١,٠٠	٧٨,٠٠	٨١,٠٠		٧٤,٨٠
بنك قناة السويس	CANA.CA	٧,٥٠	٧,٢٠	٦,٦٠	٧,٨٥	٨,١٠	هابط	عرضي						٧,٣٥	٦,٩٠		٨,١٠

السهم	كود رويتر	الإغلاق	دعم (١)	دعم (٢)	مقاومة (١)	مقاومة (٢)	الاتجاه متوسط الأجل	الاتجاه قصير الأجل	احتفاظ	شراء الانخفاضات	بيع لإغلاق المراكز بالارتداد	شراء للمتاجرة قصيرة الأجل	بيع لجني ارباح جزئي	مستهدف صعود ١	مستهدف صعود ٢	مستهدف هبوط ١	مستهدف هبوط ٢	وقف الخسائر
<b>قطاع الكيماويات</b>																		
كيما	EGCH.CA	٥,٩٢	٥,٧٥	٥,٢٠	٦,٢٥	٦,٥٠	عرضي	هابط								٥,٨٠	٥,٢٠	٦,٦٠
اسكندرية للزيوت	AMOC.CA	٥,٥٣	٥,٥٢	٥,٠٠	٥,٨٨	٦,١٥	هابط	هابط								٥,٧٥	٤,٥٠	٦,١٥
ابوقير للاسمدة	ABUK.CA	٢٦,١٥	٢٥,٨٠	٢٤,٥٠	٢٧,٥٠	٢٩,٢٠	عرضي	صاعد					٢٩,٢٠					٢٥,٧٥
<b>قطاع الاغذية والمشروبات</b>																		
الاسماعيلية مصر للدواجن	ISMA.CA	٢,٠٠	١,٩٢	١,٨٦	٢,٠٣	٢,١٢	عرضي	هابط								٢,٠٢	١,٨٠	٢,١٦
القاهرة للدواجن	poul.CA	٥,٦٧	٥,٣٠	٥,٠٠	٥,٨٠	٦,٣٧	هابط	هابط								٥,٠٠		٦,٦٥
<b>قطاع الخدمات المنزلية والشخصية</b>																		
شيني	PRCL.CA	٢,٠٠	٢,٩٥	٢,٨٠	٣,٢٥	٣,٤٥	عرضي	هابط								٣,٢٠	٢,٩٥	٣,٤٥
العربية المتحدة للشحن	UASG.CA	٠,٩٣	٠,٩٠	٠,٨٨	٠,٩٨	١,٠٢	عرضي	هابط								٠,٩٠	٠,٨٦	١,٠٢
القناة للتوكيلات	CSAG.CA	١١,٤٠	١١,١٠	١٠,٥٠	١٢,٢٠	١٢,٨٠	عرضي	هابط								١٢,٦٥	١١,١٠	١٣,١٠
<b>أسهم أخرى</b>																		
السويدي اليكتروك	SWDY.CA	١٥,٥٠	١٥,٢٠	١٤,٢٠	١٥,٧٥	١٦,٦٥	عرضي	هابط								١٥,٢٢		١٧,١٠
مصرف ابي ظفر	ADIB.CA	١١,٥٩	١١,٠٠	١٠,٠٠	١١,٨٠	١٢,٥٠	عرضي	هابط								١٠,٠٠		١٣,٠٠
جي بي اوتو	AUTO.CA	٤,٥١	٤,٥٠	٤,٣٠	٤,٨٠	٥,٠٠	عرضي	هابط								٤,٣٠		٥,٠٠
المصرية للمنتجات السياحية	egts.CA	١,٩٤	١,٩٢	١,٨٧	١,٩٨	٢,٠٣	عرضي	عرضي								١,٨٧	٢,١٥	١,٨٧
مصر اسمنت قنا	mcqe.CA	١٢,٠٠	١١,٥٥	١٠,٨٠	١٢,٤٠	١٣,٤٠	هابط	هابط								١١,٥٥	١٠,٢٠	١٣,٧٠
مدينة نصر	mnhd.CA	٦,٣٢	٦,٢٠	٥,٦٠	٦,٥٠	٦,٨٠	عرضي	هابط								٦,٩٠	٦,٢٧	٧,٠٥
العربية لاداره الاصول	ACAMD.CA	٢,٧٢	٢,٦٦	٢,٦٠	٢,٨٢	٢,٩٢	عرضي	عرضي								٢,٦٠	٣,٠٦	٢,٦٠
القلعة	ccap.Ca	٣,٦١	٣,٥٧	٣,٤٠	٣,٨٠	٤,١٠	عرضي	هابط								٣,٥٩	٣,٤٠	٣,٩٠

هذا التقرير تم بناء على وجهة نظر شركة تاكيد لتداول الأوراق المالية ولا يعد هذا التقرير تأكيد من الشركة بالشراء او البيع او وعد لتحقيق ارباح مؤكده ولكن تبذل شركة تاكيد الجهد لتوفر لعملائها ايق المعلومات الفنية بناء على دراسة دقيقة من قسم التحليل الفني إلا أنها تخلى مسئوليتها تماما عن أي قرار استثماري يتم إتخاذ بناء على ما ورد بالتقرير.

إرشادات القراءة الصحيحة للتقرير

ننصح باحترام نقاط إيقاف الخسائر المحدد في التقرير مع العلم انه يتأكد اختراقها دانما بالفلتر السعري وهو اما:-

١. اختراق السعر للدعم او المقاومة المحدد بيوميين متتاليين .
٢. اختراق السعر الدعم او المقاومة بنسبه من (٣% - ٥%).

المستهدفات

ينصح بإغلاق جزء من المركز عند وصول السعر للمستهدف .

التظليل

الاسهم المظله هي الاسهم المضافه حديثا ومتوقع لها اداء ايجابى فى الفتره القصيره وتحدث هذه الاسهم تبعا كل يوم على حسب الاهميه.

نصائح عامه

- فى حاله استبعاد سهم من التقرير يرجى حفظ نقاط ايقاف الخسائر به والاهتمام بها .
- بيع لجنى ارباح جزئى : تعنى بيع للشراء اقل او عدم الشراء مره اخرى على حسب مدى تحديد المستثمر للاستراتيجيه المستخدمه فى استثماره بالسهم .
- بيع للإغلاق المراكز : تعنى البيع وعدم الرجوع للسهم مره اخرى حيث اختراق مستوى ايقاف الخسائر .
- احتفاظ : تعنى الاحتفاظ بالسهم حيث توقع ارتفاعه فى المستوى قصير الاجل لتحقيق المستهدفات المحدده بالتقرير.
- شراء للإخفاضا : تعنى الشراء فالاتجاه الصاعد فى حاله اى هبوط للسهم بالقرب من الدعم المذكوره بالتقرير.
- اى توصيه شراء يشار اليها بالون البنى
- اى توصيه بيع يشار اليها بالون الاحمر
- اى توصيه احتفاظ يشار اليها بالون الاخضر
- حاله تحقق المستهدف يشار فى خانه المستهدف بالون الاصفر .



هذا التقرير تم بناء علي وجهة نظر شركة تايبكون لتداول الاوراق المالية ولا يعد هذا التقرير تأكيد من الشركة بالشراء او البيع او وعد لتحقيق ارباح مؤكده ولكن تبذل شركة تايبكون الجهد لتوفر لعملائها ادق المعلومات الفنية بناء على دراسة دقيقة من قسم التحليل الفنى إلا أنها تخلى مسؤوليتها تماما عن أى قرار استثمارى يتم إتخاذة بناء على ما ورد بالتقرير.

تايبكون للأوراق المالية

[asaad@tycoonsecurities.com](mailto:asaad@tycoonsecurities.com)  
[agamal@tycoonsecurities.com](mailto:agamal@tycoonsecurities.com)

CFTe-CETA  
CETA2

مدير إدارة التحليل الفنى  
محلل فنى

احمد سعد  
عبد المنعم جمال



<http://www.tycoonsecurities.com>

[facebook.com/tycoonegypt](https://facebook.com/tycoonegypt)

Call Center 01022983220

٧٠ شارع الميرغنى - مصر الجديدة

الدور الرابع

02-26908078 - 02-26908079